

BROKK DESCALER

anzeve
Queremos ayudarte



Alcance y precisión protegiendo al trabajador

Brokk Descaler es un producto nuevo de la gama Brokk, inicialmente de desarrollo para sanear torres precalcinadoras en la industria cementera, pero se ha demostrado como una máquina ideal para cualquier recipiente vertical de las industrias de proceso.

El producto evolucionó del robot Brokk a una nueva solución con un brazo telescópico con un alcance excepcional y maniobrado por control remoto. Cientos de toneladas de refractario aéreo se pueden eliminar sin contacto físico y a un ritmo mucho más rápido que haciendo la misma tarea de forma manual. El Brokk Descaler viene en una versión simple y doble que permite sanear recipientes de hasta 9,5 m de diámetro.

- Elimina el riesgo de caída de escombros para los trabajadores
- Mejora la capacidad de producción al reducir el tiempo de inactividad
- Minimizar la exposición al polvo de los trabajadores
- Instalación en menos de 3 horas

DATOS TÉCNICOS

Martillo hidráulico mostrado en las figuras **BHB 55**

Rendimiento

Velocidad de giro **18 s/360°**
 Velocidad de transporte, máx. **2,7 km/h; 0,75 m/s**
 Inclinación de escalada, máx. **30°**

Sistema hidráulico

Capacidad del sistema hidráulico **27 l**
 Tipo de bomba **Variable con sensor de carga**
 Presión del sistema **18 MPa**
 Caudal de bombeo:
 50 Hz: **27 l/min**
 60 Hz: **32 l/min**

Red eléctrica

Tecnología de alimentación **SmartPower™**
 Tipo de motor eléctrico **ABB**
 Potencia* **9,8 kW**
 Tamaño de fusible recomendado* **16 A**
 Dispositivo de arranque **Arranque directo**

Sistema de control

Tipo de control **SmartRemote™, control portátil**
 Transmisión de señales **Digital**
 Transferencia **Radio profesional/Cable**
 Alcance, radio **Hasta 300 m**

Peso

Peso de la máquina** **Single: 743 kg**
Twin: 900 kg
 Power pack **390 kg**
 Peso máx. recomendado del implemento **80 kg**

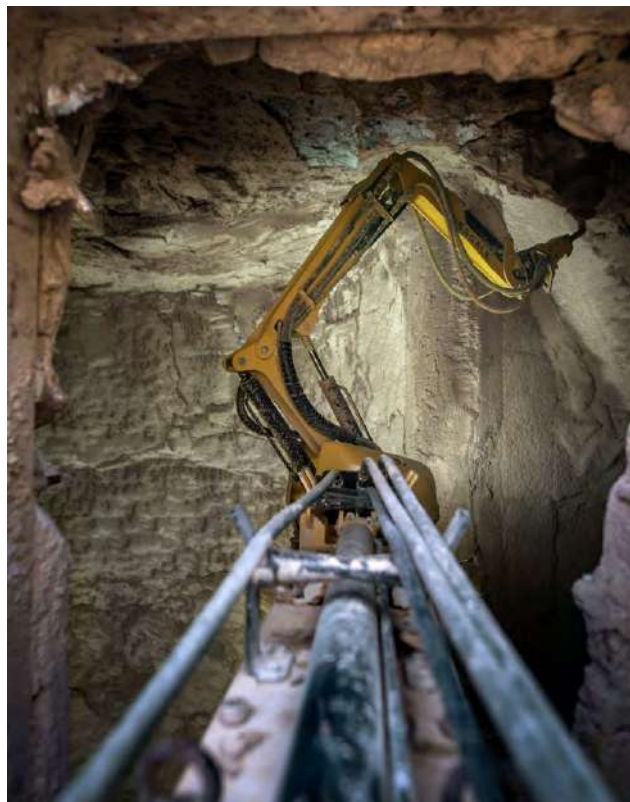
Nivel de ruido

Nivel de potencia acústica L_{WA} *** **90 dB(A)**

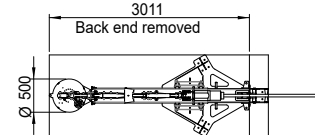
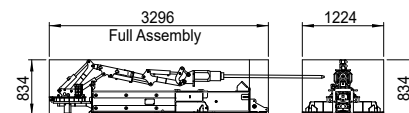
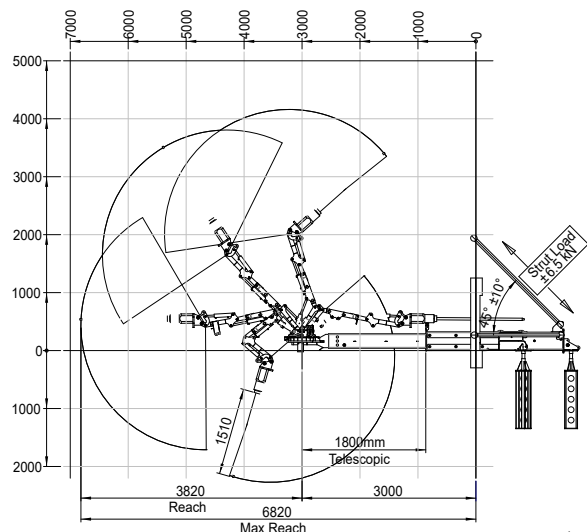
*Válido para 400V/50Hz y 440V/60Hz

**Excepto elementos opcionales e implementos

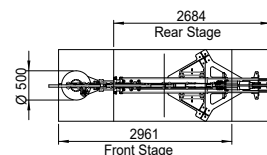
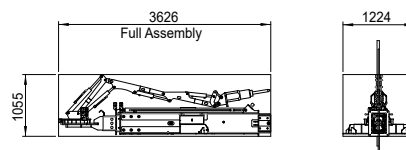
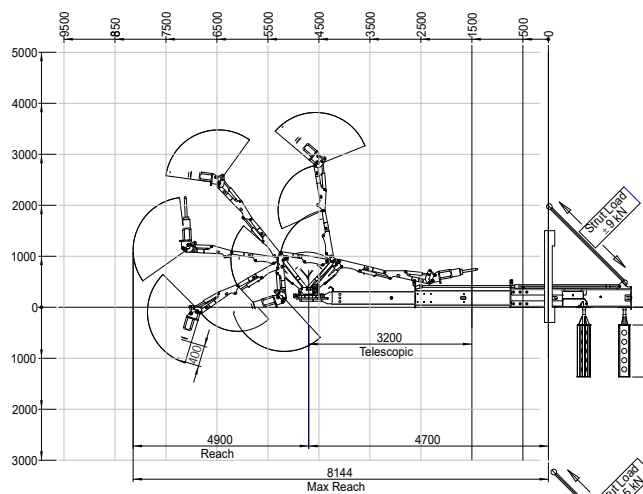
***Medido según la directiva 2000/14/EC, excepto implementos



DIMENSIONES



Strik Load
6,5 MN



Dimensions as flatpack
Weight = 900Kg

Strik Load
9,8 MN