

## Presentación

## Presentation

# GALAXY

Galaxy ha sido diseñado por especialistas con experiencia en geotecnia. Actualmente es la perforadora geotécnica más completa, potente y compacta del mundo, para las necesidades de nuestros clientes más exigentes.

### Utilización

Galaxy puede realizar múltiples tipos de perforación : taladros, perforaciones diamantadas convencionales, perforación destructiva con grabación de parámetros, SPT , etc...

### Versatilidad

Con sus accesorios, Galaxy puede realizar todo tipo de perforaciones en obra. Galaxy puede perforar con agua, con aire, con martillo en cabeza, con martillo de fondo hasta 200 m de profundidad, y utilizar varillaje de hasta 6 m de largo

### Rendimiento

La potencia, asociada a varias funcionalidades del equipo, permite obtener unos ratios de producción inalcanzables hasta ahora.

### Seguridad

Galaxy está equipado con un panel de control completo a la izquierda de la maquina y otro panel de control portátil para los movimientos. Galaxy está equipado con parada de emergencia pasiva que detiene de forma instantánea todas las funciones de la perforadora sin intervención humana voluntaria

Galaxy was designed with the expertise of several soil investigation specialists. It is now the most complete, compact and powerful soil investigation drilling rig in the world, for the needs of the most demanding clients.

### Use

Galaxy can do all types of soil investigation drilling : auger, conventional coring or with cable, destructive drilling with parameter recording, dynamic penetrometer, SPT etc...

### Versatility

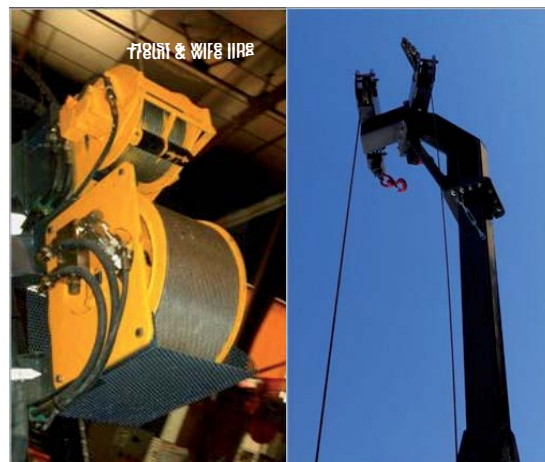
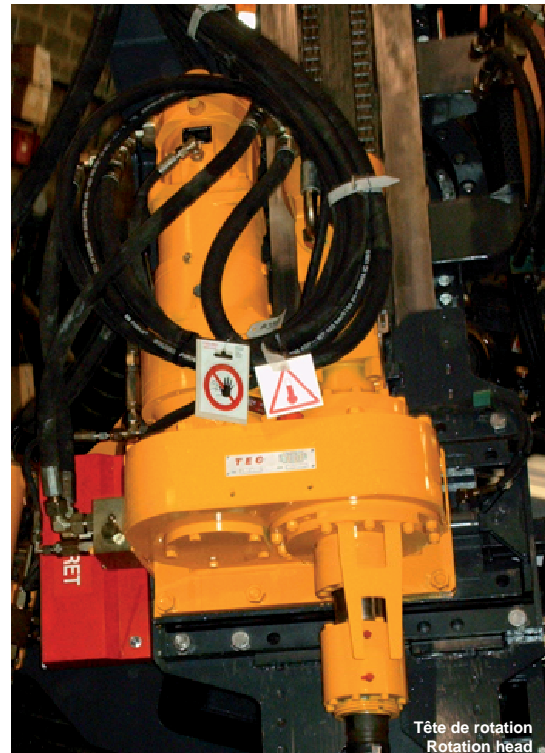
With several inboard accessories, Galaxy can do all type of soil investigations in a job site. Galaxy can drill with water, with air, with top hammer, with bottom hammer, up to 650 ft deep. It can take 6 m long rods.

### Performance

The power, associated with several functionalities of the machine, allow obtaining drilling rates inaccessible until today.

### Safety

Galaxy is equipped with an articulated complete control panel which is at the left of the machine, and with one portable control panel for the translation functions. Galaxy is equipped with passive emergency stops in order to instantaneously stop all the moving functions of the rig, without voluntary human intervention.



# GALAXY



# GALAXY

*Perforadora para geotécnia  
Soil investigation hydraulic drilling rig*



# Vista sinóptica

# Synoptic view

# GALAXY

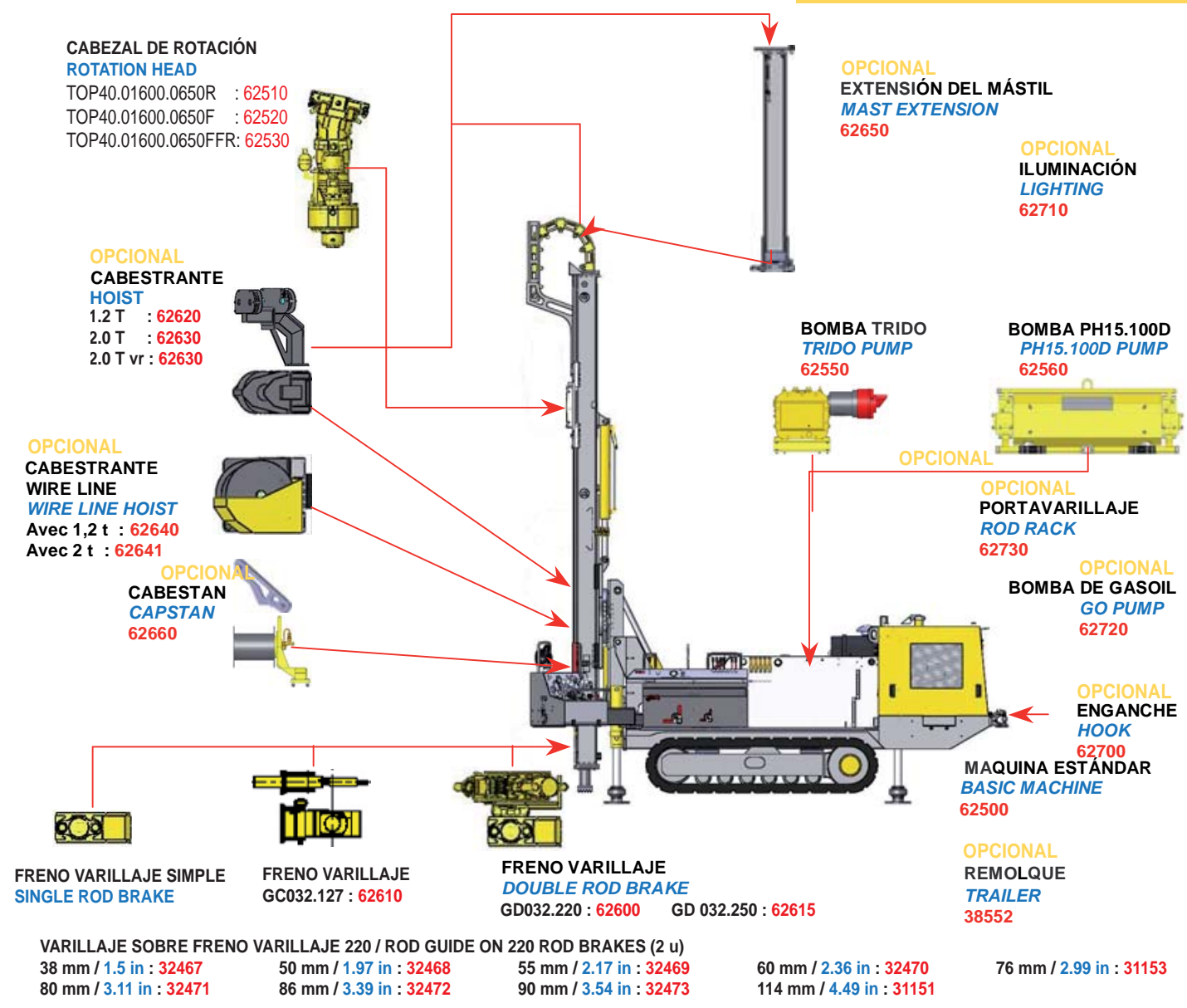
# Especificaciones Technical data

# GALAXY

# Opciones

# Options

# GALAXY



Orugas	Undercarriage		
Ancho total	Overall width	63.00 in	160 cm
Ancho de las orugas	Track shoes width	15.75 in	400 mm
Longitud total	Overall length	14.80 ft	450 cm
Presión sobre el terreno	Ground pressure	8.60 psi	0,60 bar
Material y velocidad	Track material & travel speed	Steel - 1.25 mph	Acero - 2 km/h
	Adjustment hydraulic jacks	4 u - 15.75 in	4 u - 400 mm
Inclinación máxima	Maximum gradeability		45%
Oscilación máxima	Maximum oscillating possibility	% flatted mast	% mástil

Motor	Power pack		
Diesel: Deutz 2012, refrigerado con agua	Diesel : Deutz 2012, water cooled	99.2 hp - 2 500 rpm	74 kw - 2 500 tr/mn
Batería	Gel battery with battery cut	2 x 12 v - 800 A	2 x 12 v - 800 A
Refrigeración integrada a 20°C :	Hydraulic cooling at 68°F :	31 hp	23 kw
By-pass integrado,	Integrated by-pass,	72.5 psi	5 bar
Comando de termostato.	Order thermostat.	Yes	Si
Depósito hidráulico de aceite :	Hydraulic oil tank :	105.7 gal (US)	400 l
Filtro e indicador de llenado	Back filter & filling indicator,	Yes	Si
Bomba de llenado manual	Manual filling pump,	Yes	Si
Decantación y desagüe,	Decantation & drain cock,	Yes	Si
Nivel e indicadores de temperatura	Level & temperature indicators.	Yes	Si
Nivel máximo del depósito de gasoil :	GO tank with level :	39.6 gal (US)	150 l

Bombas hidráulicas	Hydraulic pumps :		
P1 : cm <sup>3</sup> - l/mn - daN/cm <sup>2</sup> , rotación	P1 : cc - l/mn - psi, rotation,	20 - 50 - 4 568	20 - 50 - 315
P2 : cm <sup>3</sup> - l/mn - daN/cm <sup>2</sup> , martillo	P2 : cc - l/mn - psi, hammer,	20 - 50 - 4 568	20 - 50 - 315
E3 : cm <sup>3</sup> - l/mn - daN/cm <sup>2</sup> , bomba	G3 : cc - l/mn - psi, pump,	16 - 27 - 3 190	16 - 27 - 220
E4 : cm <sup>3</sup> - l/mn - daN/cm <sup>2</sup> , avance.	G4 : cc - l/mn - psi, advance.	8 - 37 - 3 480	8 - 37 - 240

Mástil	Mast		
Longitud	Length	21.28 ft	6,50 m
Stroke with key or double rod brake	Stroke with key or double rod brake	12.77 - 12.10 ft	3,90 - 3,70 m
Aproximación al suelo	Ground approach	-13.78 to +15.75 in	-350 à +400 mm
Empuje	Pull down	0 to 11 700 lb	0 to 5 140 daN
Tracción	Pull up	0 to 15 900 lb	0 à 7 000 daN
Velocidad en descenso	Feeding down speed	56 - 131 ft/mn	17 - 40 m/mn
Velocidad en ascenso	Feeding up speed	39 - 92 ft/mn	12 - 28 m/mn
Elevación del mástil	Lifting of the mast	0 to 90°	0 à 90°
Rotación lateral del mástil 5°	Lateral mast rotation with 5° ruler	+/- 30°	+/- 30°
Transmisión	Translation	Hydraulic jack /chain	Gato hidráulico / Cadena
Posibilidad de cierre	Pin possibility	Yes	Si

Cabezales de rotación	Rotation heads	With lateral sliding	Desplazamiento lateral
• TOP40R.0600.0500	• TOP40R.0600.0500		
Velocidad / par	Speed / torque	39 rpm - 4 803 ftlb	daNm
Velocidad / par	Speed / torque	60 rpm - 3 103 ftlb	daNm
Velocidad / par	Speed / torque	78 rpm - 4 803 ftlb	daNm
Velocidad / par	Speed / torque	120 rpm - 3 103 ftlb	daNm
Velocidad / par	Speed / torque	194 rpm - 962 ftlb	daNm
Velocidad / par	Speed / torque	300 rpm - 620 ftlb	daNm
Velocidad / par	Speed / torque	390 rpm - 962 ftlb	daNm
Velocidad / par	Speed / torque	603 rpm - 620 ftlb	daNm

• TOP40F.0600.0500	• TOP40F.0600.0500		
Velocidad / par	Speed / torque	39 rpm - 4 803 ftlb	daNm
Velocidad / par	Speed / torque	60 rpm - 3 103 ftlb	daNm
Velocidad / par	Speed / torque	194 rpm - 962 ftlb	daNm
Velocidad / par	Speed / torque	300 rpm - 620 ftlb	daNm
Frecuencia	Frequency	1 500 blows/mn	1 600 cps/mn
Potencia	Power	160 j/blow	260 j/cp
Velocidad / par	Speed / torque	78 rpm - 4 803 ftlb	daNm
Velocidad / par	Speed / torque	120 rpm - 3 103 ftlb	daNm
Velocidad / par	Speed / torque	390 rpm - 962 ftlb	daNm
Velocidad / par	Speed / torque	603 rpm - 620 ftlb	daNm

Otro equipamiento base	Other base equipments		
Pre- instalación de grabación de parámetros	Pre-equipped / parameters record		
Caja de herramientas	Tool cabinet.	20.5 x 15 x 10.2 in	520 x 380 x 260 mm
Panel de control articulado	Articulated control panel.		
Panel de control remoto (transmisión).	Remote control panel (transfer).		

Cabestrante	Hoists		
• Treuil de 2 t	• 2 t hoist		
Velocidad	Speed	99 ft/mn	30 m/mn
Diámetro y longitud del cable	Diameter & length of the cable	0.47 in - 82 ft	12 mm - 25 m
Enganche giratorio.	Turning hook.		

• Cabestrante Wire line	• Wire line hoist		
Velocidad	Speed	164 ft/mn	50 m/mn
Diámetro y longitud del cable	Diameter & length of the cable	0.47 in - 82 ft	12 mm - 25 m
Enganche giratorio en el eje de perforación	In drilling axle, turning hook.		

Frenos de varillaje	Rods brakes		
• GS 032.220	• GS 032.220		
Diámetro	Passage & tightening diameters	1.26 to 8.66 in	32 à 220 mm
Tensión	Tightening force	20 430 lb	9 000 daN
Retención de carga con acumulador	Load stoppage with accumulator		

• GC 032.127	• GC 032.127		
Diámetro	Clamp key diameter - rod brake	5 in - 8.66 in	127 mm - 220 mm
Par	Unscrewing torque	5 970 lbft	800 daNm
• GD 032.220	• GD 032.220		
Diámetro	Passage & tightening diameters	1.26 to 8.66 in	32 à 220 mm
Tensión	Tightening force	20 430 lb	9 000 daN
Par	Unscrewing torque	10 815 lbft	1 450 daNm
Angulo	Unscrewing angle	30°	30°

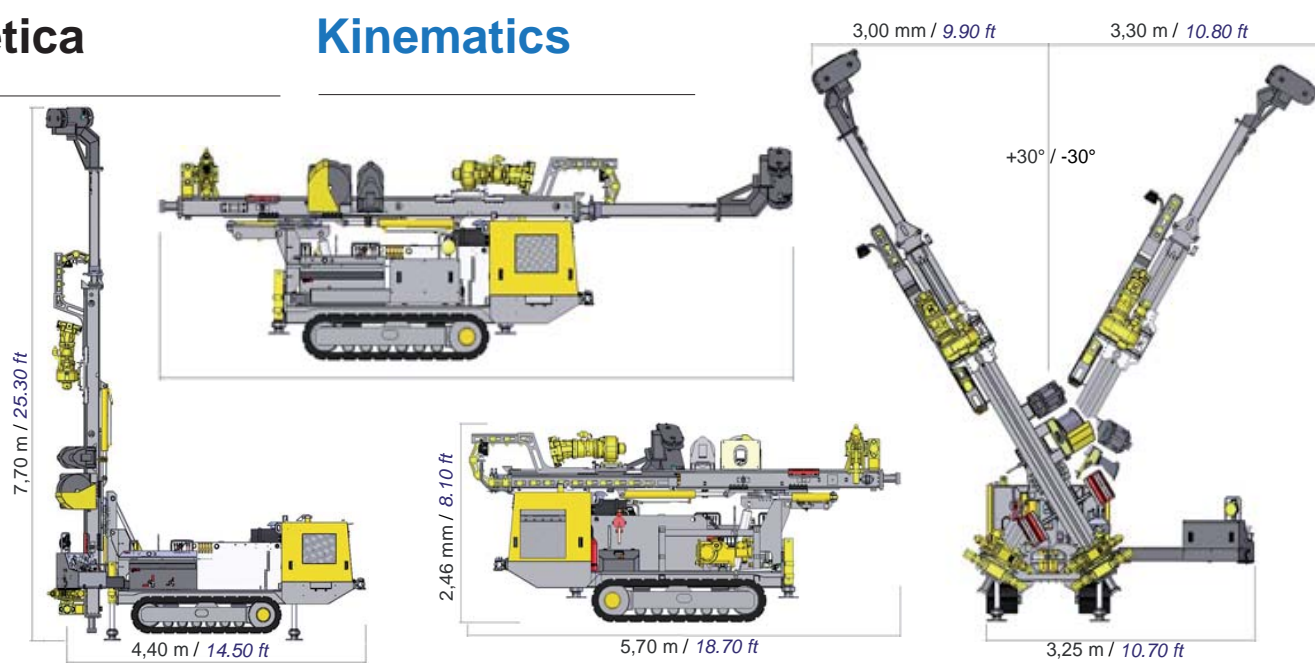
Retención de carga con acumulador	Load stoppage with accumulator		
• GD 032.250	• GD 032.250		
Diámetros	Passage & tightening diameters	1.26 to 9.84 in	32 à 250 mm
Tensión	Tightening force	20 430 lb	9 000 daN
Par	Unscrewing torque	10 815 lbft	1 450 daNm
Angulo	Unscrewing angle	30°	30°
Retención de carga con acumulador	Load stoppage with accumulator		

Bombas de inyección	Injection pumps		
• Trido 130.40	• Trido 130.40		
Caudal regulable	Adjustable flow	34.3 gal/mn (US)	130 l/mn
Presión regulable	Adjustable pressure	580 psi	40 bar
• PH15.100D	• PH15.100D		
Caudal regulable	Adjustable flow	39.6 gal/mn (US)	150 l/mn
Presión regulable	Adjustable pressure	580 psi	40 bar
• Trido 250.40	• Trido 250.40		
Caudal regulable	Adjustable flow	66 gal/mn (US)	250 l/mn
Presión regulable	Adjustable pressure	580 psi	40 bar

Otros extras	Other options		
Extensión del mástil	Mast extension	For 19.7 ft rods	m.
Iluminación	Working light	2 u x 70 W H4	2 u x 70 W H4
Enganche	Attachment hook.	1.97 in diameter	Diámetro 50 mm

# Cinética

# Kinematics



# Dimensiones

# Dimensions

Longitud en funcionamiento	Working length	14.50 ft	4,40 m
Longitud en transporte	Transport length	18.70 ft	5,70 m
Altura en funcionamiento con y sin extensión de mástil	Working height with or without mast extension	25.3 - 20.4 ft	7,70 - 6,20 m
Altura en transporte	Transport height	8.10 ft	2,46 m
Anchura	Width	5.26 ft	1,60 m
Peso	Weight	18 200 lb	8 000 daN