

Motor	Power	Voltage (V)	Amperage (A)	Rotation speed (rpm)	Thermal protection	MA05 C080	MA05 C125	MA12 C200	MA12 C500	TMD 120	TMD 250	TMD 500
Potencia	4 kW	400	12	1 500	X	X	X	X	X	X	X	X
Voltaje	400	12	1 500	X	X	X	X	X	X	X	X	X
Amperaje(A)	12	1 500	X	X	X	X	X	X	X	X	X	X
Velocidad de rotación	1 500	X	X	X	X	X	X	X	X	X	X	X
Protección térmica	X	X	X	X	X	X	X	X	X	X	X	X
Especificaciones												
Volumen (l)	80	125	200	500	120	250	500	1 200	1 400	1 560	1 800	1 450
Número de pasos	12	12	12	12	12	12	12	12	12	12	12	12
Caudal máximo (m ³ /h)	1	1,5	2,4	6	1,5	3	6	6	6	6	6	6
Salidae (in)	2	2	4	4	2	2	2	2	2	2	2	2
Rejilla	X	X	X	X	X	X	X	X	X	X	X	X
Aro de limpieza	X	X	X	X	X	X	X	X	X	X	X	X
Puerta de limpieza (mm)	150	150	150	150	150	150	150	150	150	150	150	150
Carcasa de protección	X	X	X	X	X	X	X	X	X	X	X	X
Sistema de seguridad para apertura	X	X	X	X	X	X	X	X	X	X	X	X
Panel de control												
On-off	X	X	X	X	X	X	X	X	X	X	X	X
Parada de emergencia	X	X	X	X	X	X	X	X	X	X	X	X
Dimensiones												
Longitud (mm)	1 000	1 000	1 560	1 400	800	1 360	1 450	1 400	1 400	1 560	1 800	1 450
Anchura (mm)	770	770	730	1 380	650	1 150	1 270	1 380	1 380	730	650	1 270
Altura (mm)	920	1 020	1 100	2 350	1 300	1 650	1 650	2 350	2 350	1 100	1 300	1 650
Peso (kg)	600	600	750	800	225	350	450	800	800	750	225	450

La gama de agitadoras y mezcladoras ha sido diseñada para todo tipo de obras. Los MR, MA, TMD y UF son robustos, fiables y fáciles de manejar y mantener.

The range of agitators, mixers or mixing units has been designed for all types of job sites. The MR, MA, TMD or UF sets are robust, reliable and simple to use and maintain.

Utilización

Generalmente se emplean para la fabricación de lodos bentoníticos o slurry, en obras de cimentación, consolidación, reparación de túneles y alcantarillado o micropilotes.

Use

They are generally used for the fabrication of the mud or the slurry of job sites of foundation, ground treatment, of ground consolidation, of sewer or tunnel restoring, or of micro-piles.

Versatilidad

De modo manual o automático, las mezcladoras MR, MA, TMD, UF son fácilmente transportables e instalables en la obra.

Versatility

Fully fluted and laid, manual or automatic with weight reports, the mixers MR, MA, TMD, UF are quickly transported and erected on a job site.

Rendimiento

Las mezcladoras ofrecen una alta producción de slurry (de 1,5 a 30 m³/h) adaptada a todo tipo de obras.

Performance

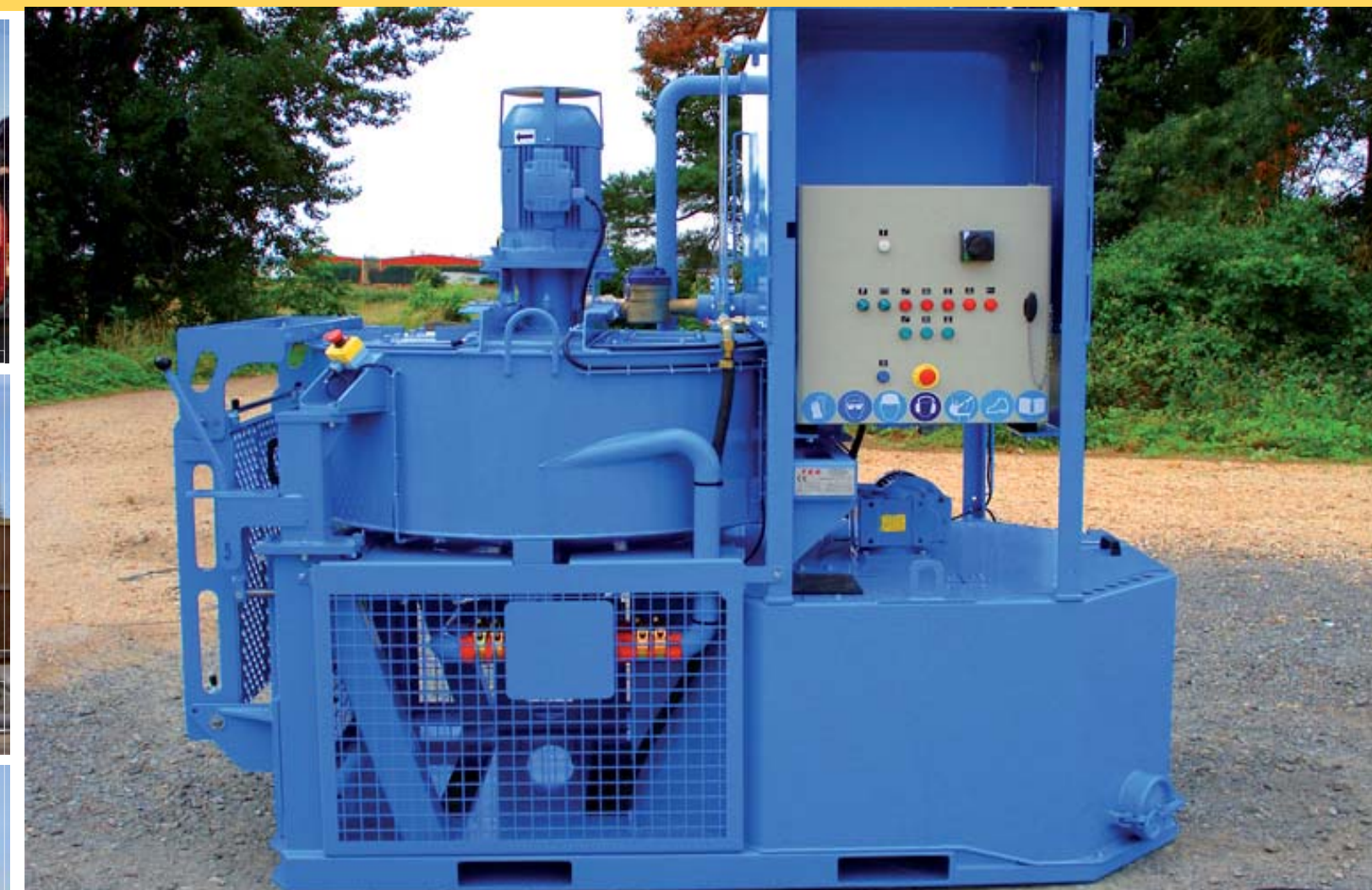
The mixers cover a large range of mud or slurry fabrication (from 400 gal/h to 6 600 gal/h) adapted to all types of job sites.

Seguridad

Las mezcladoras están equipadas con carcasas de protección y parada de emergencia

Safety

The mixers are equipped with protection covers and an emergency stop at the work station.



MR - MA - TMD - UFC

Mezcladores, turbomezcladores, agitadores
Mixers, turbo-mixers, agitators

MA, MR, TMD, UFC

Especificaciones Technical data

UFC

Especificaciones Technical data

MA - TMD

Code MR 0150 HYD Haut : 70018
 Code MR 0300 EL Bas : 70020
 Code MR 0300 EL Haut : 70030
 Code MR 0500 EL Bas : 70040
 Code MR 0500 EL Haut : 70050
 Code MR 0700 EL Bas : 70060
 Code MR 0700 EL Haut : 70070
 Code MR 1300 EL Bas : 70085
 Code MR 2000 EL Bas : 70090
 Code MR 3000 EL Bas : 70095
 Code MR 3000 EL Bas +TAMIS : 70096
 Code MR 5000 EL Bas : 70110

Los MR son mezcladores para bentonita o slurries.
MR are agitators for bentonite or cement slurries.



Los MA son mezcladoras equipadas con una turbina para mezclar slurry. También se pueden emplear para slurries con arena.

MA are mixer equipped with a diluting turbine for mixing cement slurry. They can also be used for slurries with sand.

MA05 C080 EL : 70120
 MA05 C125 EL : 70130
 MA12 C200 EL : 70140
 MA12 C500 EL : 70150



TMD 120 HYD : 70175
 TMD 250 EL : 70180
 TMD 500 EL : 70191

Los TMD son turbo-mezcladoras con una bomba integrada pra mezclar bentonita o slurries.
TMD are turbo-mixers with an integrated pump for mixing of bentonite mud or cement slurries.

UFB es una mezcladora automática de gran capacidad para bentonita. Se puede emplear en todo tipo de obras.

UFB is an automatic high capacity mixer station for bentonite mud. It can be used for job sites with 2 diaphragm wall machines or for cut off wall job sites.

UFB : 73800



Los UFC son unidades mezcladoras completas para slurry equipadas con una turbina. Pueden ser automáticas y algunas controladas por ordenador.
UFC are complete mixer stations for cement slurries, equipped with a turbine. They can be automatic, some are controlled by computer.

UFSC 500 NETTOYEUR : 73955
 UFSC 500 LUMINAIRE : 73956

UFC 0300 EL AUTO : 73110
 UFC 0300 EL MANU : 73100
 UFC 1200 MANU : 73930
 UFSC 500 EL auto TEC : 73950
 UFSC 500 EL auto LUTZ : 73951
 UFSC 500 EL MANU : 73952



	UFB 3000	UFC 0300	UFSC 500	UFC 1200
Motor				
Total power	35 kW	16 kW	17 kW	22 kW
Maximum production	30 m ³ /h	5 – 8 m ³ /h	8 – 12 m ³ /h	16 m ³ /h
Production type	bentonite	lechada / slurry	lechada / slurry	lechada / slurry
Water tank				
Volume	3 400 l	400 l	300 l	1 200 l
Gutting type				
NOSE	Bomba / Pump	Gravedad / Gravity	Gravedad / Gravity	Gravedad / Gravity
Power	7,5 kW – 400 v			
Válvula electropneumática	4" – 24 v	2" – 24 v	3" – 24 v	4" – 24 v
Nivel	Sonda / Prob	Sonda / Prob	Sonda / Prob	Sonda / Prob
Compresor				
Potencia	1,5 kW	1,5 kW	1,5 kW	1,5 kW
Depósito- presión	100 l – 9 bar	50 l – 10 bar	50 l – 10 bar	50 l – 10 bar
Mezcladora				
Motor eléctrico	18,5 kW – 400 v	9,2 kW – 400 v	9 kW – 400 v	18,5 Kw - 400 v
Volumen	3 000 l	300 l	500 l	1 200 l
Velocidad de rotación	1 500 tr/mn (rpm)	1 500 tr/mn (rpm)	1 450 tr/mn (rpm)	1 500 tr/mn (rpm)
Tornillo mezclador	1 u	2 u	2 u	3 u
Bomba de transferencia	7,5 kW – 400 v	Turbina / Turbine	Turbina / Turbine	Turbina / Turbine
Válvula electropneumática	4" – 24 v	Bi-pass / Bi-pass	Bi-pass / Bi-pass	Bi-pass / Bi-pass
Seguridad de apertura	Si / Yes	Si / Yes	Si / Yes	Si / Yes
Puerta para limpieza	350 mm	Fondo / Bottom	100 mm	100 mm
Pantalla	Si / Yes	Si / Yes	Si / Yes	Si / Yes
Automatismo	Si / Yes	Opcional	Opcional	Si / Yes
Sensor de peso	3 u	3 u if automatism	3 u if automatism	3 u
Agitadora				
Motor eléctrico	1,1 kW – 400 v	1,1 kW – 400 v	2,2 Kw – 400 v	
Volumen		500 l	700 l	
Velocidad de rotación		37 tr/mn (rpm)	1 450 tr/mn (rpm)	
Puerta para limpieza		Fondo / Full bottom	100 mm	
Dimensiones				
Longitud (mm)	6 000	3 100	2 400	3 000
Anchura (mm)	2 500	1 500 / 2 100	1 900	2 400
Altura (mm)	2 650	2 200	2 300	2 500
Peso(ft)	5	1,7	2,5	3,5

Motor	0150 HY H	0300 ELB	0300 ELH	0500 ELB	0500 ELH	0700 ELB	0700 ELH	1300 ELB	1300 ELH	2000 ELB	2000 ELH	3000 ELB	3000 ELH	5000 ELB	5000 ELH
Potencia		1,1 kW	1,1 kW	1,1 kW	1,1 kW	1,1 kW	1,1 kW	3 kW	3 kW	3 kW	3 kW	4 kW	4 kW	4 kW	4 kW
Voltaje (v)		400	400	400	400	400	400	400	400	400	400	400	400	400	400
Amperaje (A)		3,5	3,5	3,5	3,5	3,5	3,5	9	9	9	9	12	12	12	12
Velocidad de rotación (tr/mn)		27	27	27	27	27	27	33	33	33	33	33	33	33	33
Protección térmica		X	X	X	X	X	X	X	X	X	X	X	X	X	X
Especificaciones															
Volumen		150	300	300	500	500	700	700	1 300	2 000	2 000	3 000	3 000	5 000	5 000
Salida															
Rejilla		X	X	X	X	X	X	X	X	X	X	X	X	X	X
Aro de limpieza		X	X	X	X	X	X	X	X	X	X	X	X	X	X
Puerta de limpieza		150	150	150	150	150	150	150	150	150	150	150	150	150	150
Cubierta protectora		X	X	X	X	X	X	X	X	X	X	X	X	X	X
Sis. de seguridad para apertura		X	X	X	X	X	X	X	X	X	X	X	X	X	X
Panel de control															
On-off		X	X	X	X	X	X	X	X	X	X	X	X	X	X
Parada de emergencia		X	X	X	X	X	X	X	X	X	X	X	X	X	X
Dimensiones															
Longitud (mm)		1 375	1 375	1 470	1 470	1 470	1 750	1 750	2 000	2 000	2 000	2 000	2 000	2 340	2 340
Anchura (mm)		1 350	1 350	1 470	1 470	1 470	1 700	1 700	2 000	2 000	2 000	2 000	2 000	2 340	2 340
Altura (mm)		610	610	780	780	730	1 020	940	1 100	1 100	1 100	1 350	1 350	1 830	1 830
Peso (kg)		310	310	350	350	510	850	850	925	925	925	980	980	1 500	1 500