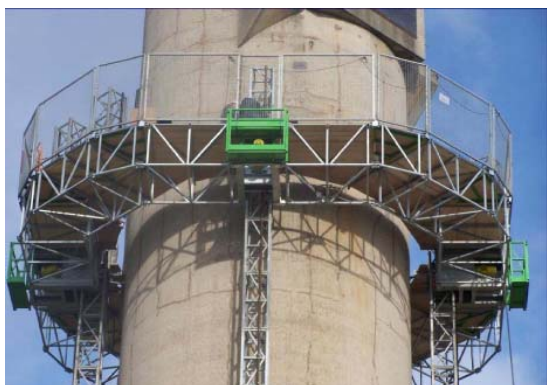
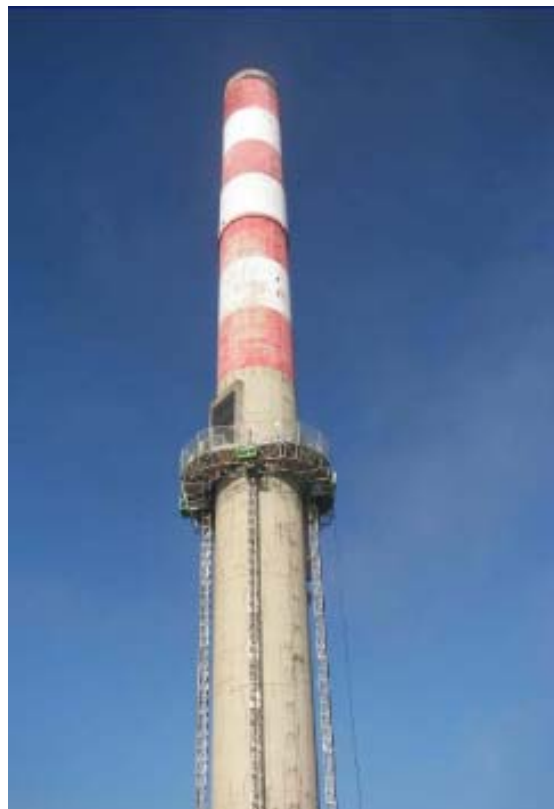


Demolición de chimeneas con robots Brokk

El desmantelamiento de una chimenea industrial es uno de los proyectos más complejos dentro de la demolición técnica. La combinación de robots de demolición Brokk y plataformas elevadoras permite realizar este trabajo de forma rápida y eficiente, con un método seguro y sin afectar el entorno.

La potencia y ligereza de los equipos Brokk permiten demoler estructuras de gran tamaño y grosor, como las chimeneas industriales, en un tiempo record sin recurrir a voladuras, derribos incontrolados o aparatosas grúas telescópicas. Con la ayuda de una plataforma elevadora, los robots realizan su trabajo con una infraestructura mínima, sin afectar a la actividad normal de la planta y sin ocasionar molestias a edificaciones próximas. Los trabajadores se sitúan en la plataforma elevadora protegida con valla perimetral y dirigen los robots con un control remoto, con total seguridad.



La alta capacidad de producción del robot permite realizar la demolición con velocidad, en un tiempo muy inferior al de los métodos tradicionales.

La plataforma desciende gradualmente a medida que se realiza el trabajo, por lo que no es necesario paralizar la demolición.

Los escombros caen por el interior de la chimenea, un método "limpio" que no afecta al entorno colindante y no ocasiona riesgos para los trabajadores.

Los robots de demolición Brokk son los equipos más manejables y seguros del mercado. Son equipos ligeros, fácilmente transportables y elevables, sin necesidad de complicadas estructuras. Totalmente eléctricos, no producen emisiones de gases o humos. Gracias a su control remoto, los trabajadores realizan todas las operaciones de la máquina a una distancia de seguridad, con precisión y visibilidad.

Secuencia de la demolición



Brokk 90

La gran ventaja del robot de demolición Brokk 90 es la extraordinaria potencia que puede lograr en combinación con un martillo hidráulico pero con unas dimensiones muy reducidas y muy poco peso. En los trabajos en espacios confinados pero en los que se requiere una capacidad exigente, Brokk 90 ofrece una productividad equivalente a máquinas de 4 toneladas.



Datos técnicos

Potencia	11 kW.
Peso máx. herramienta	140 kg
Voltaje / Frecuencia	Trifásico 380-420 v.
Frecuencia	50 Hz
Corriente	21 A
Velocidad de giro	8 sec/245°
Velocidad de transporte	2,6 km/h - 0,8 m/s
Peso	980 kg

