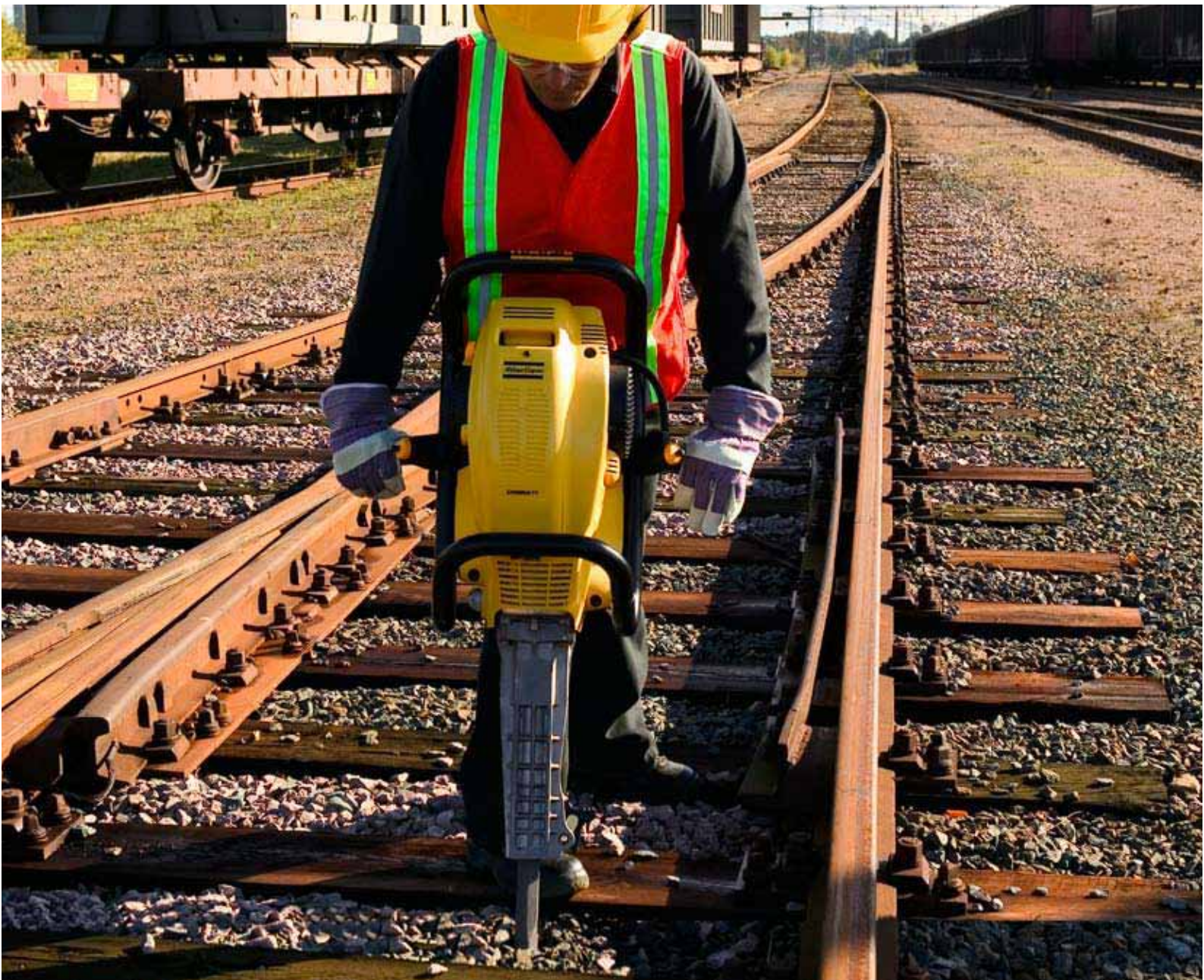


Cobra TT

Atacador de balasto de baja vibración con motor de gasolina



Atlas Copco

Bajo nivel de vibraciones

La primera vez que utilice un Cobra TT se sorprenderá de los bajos niveles de vibración. Esto se debe a su exclusivo sistema patentado de amortiguación de vibraciones que está compuesto por resortes de lámina en vez de los habituales resortes en espiral o casquillos de goma.

Alta frecuencia de impacto

El Cobra TT es una herramienta altamente productiva. Se ha diseñado especialmente para atacar balastos y para trabajos que requieran una frecuencia de impacto relativamente alta, trabajando a 1.620 golpes/minuto. También se ha optimizado la energía de impacto del Cobra TT para evitar la pulverización del balasto.

Fácil de transportar y guardar

Se trata de un rompedor con motor de gasolina, sin compresores, ni mangueras o cables, ideal para atacar balasto. Pesa solamente 25 Kg. y un sólo operario puede transportarla dentro y fuera de la vía de un modo rápido y sencillo. Su portabilidad convierte al Cobra TT en la herramienta perfecta para intervenciones rápidas, sin necesidad de cerrar la vía.

Herramienta multiusos

Además de atacar balasto, el Cobra TT puede utilizarse para todo tipo de trabajos de mantenimiento en vías, pasos a nivel, carreteras de acceso y estaciones de ferrocarril:

- Colocación de espigas en traviesas de madera
- Cavado de zanjas para cables
- Rotura de hormigón
- Corte y compactación de asfalto
- Colocación de postes y vallas



Atacar balasto



Atacar balasto



Cavar



H.A.P.S. HAND AND ARM PROTECTION SYSTEM

Protección de manos y brazos

El exclusivo sistema HAPS (Hand and Arm Protection System) de Atlas Copco reduce los efectos negativos de vibraciones peligrosas.

Fácil de arrancar

Gracias a su válvula de descompresión y su arranque electrónico, el Cobra TT se arranca fácilmente en cualquier época del año.

Bajas emisiones

El Cobra TT satisface los más exigentes requisitos sobre emisiones de gases, estando homologado como EPA 1.



Dispositivo sonoro de advertencia (AWD)

El Cobra TT AWD es compatible con el sistema AWD. Al acercarse un tren, el guarda acciona el interruptor del sistema AWD. Al hacerlo, comienza a sonar una sirena y se detienen todos los rompedores conectados al sistema.

Bajo nivel de emisión de ruidos

Un eficaz silenciador asegura que el Cobra TT cumple con la Directiva Europea sobre Emisión de Ruidos (NED).

Reducción de vibraciones

El sistema patentado de amortiguación de vibraciones posee un sistema de muelles de lámina mucho más eficaz que el de muelles espirales o casquillos de caucho.



Modelo	Buje de la herramienta		Designación
	mm	pulgadas	
Cobra TT	32x160	1 1/4" x 6 1/4"	8318 0700 09
Cobra TT	32x152	1 1/4" x 6"	8318 0700 11
Cobra TT	28x160	1 1/8" x 6 1/4"	8318 0700 13
Cobra TT	28x152	1 1/8" x 6"	8318 0700 15
Cobra TT - AWD	32x160	1 1/4" x 6 1/4"	8318 0700 17

Características técnicas

Peso		Longitud		Profundidad		Anchura con empuñaduras		Nivel de ruidos	Nivel de vibraciones
kg	lb.	mm	pul.	mm	pul.	mm	pul.	(Según ISO 3744)	(Según ISO 8662)
25	55	927	36,48	331	13,02	611	24,04	109 dB	2,3 m/s ²

Capacidad

Energía de impacto	Frecuencia de impacto
Julios	golpes/minuto
40 (a 1.620 bpm)	720-1.620

Motor

Tipo	Potencia	Sistema de refrigeración	Sistema de motor de arranque	Combustible recomendado	Tipo de aceite	Mezcla de aceite	Capacidad del depósito	Consumo de combustible
90 cc de un cilindro, dos tiempos	1,2 kW (a 6.500 r.p.m.)	Refrigerado por ventilador	Arrancador de cuerda	Gasolina de 90-100 octanos con o sin plomo	Aceite para motores de dos tiempos de Atlas Copco o similar	2 % (1:50)	1,0 l (0,26 galones USA)	1,3 l/hora (0,34 galones USA)

Una herramienta para cada trabajo

Atlas Copco dispone de una completa gama de cincels para asegurarse de que encontrará la herramienta adecuada para su trabajo.

Las picas de Atlas Copco son probablemente las más duras del mercado. Un proceso de calor controlado les confiere fuerza y resistencia al desgaste en las

capas más profundas con un núcleo central resistente a impactos que evita roturas.

La cara de impacto se ha fresado. Como resultado, se produce un mejor contacto entre el pistón y la herramienta, se mejora la transferencia de energía y las vibraciones son menores tanto en el martillo, como en el cincel.

Herramientas

	Descripción	Anchura de punta		Longitud de trabajo		Peso		Designación
		mm	po.	mm	po.	kg	lb	
	Buje H 32x160 mm (H 1 1/4 x 6 1/4 in)							
1	Pica			380	15	3,5	7,7	3083 3205 00
	Pica			450	18	4,0	8,8	3083 3206 00
	Pica			1000	39	8,2	18,0	3083 3207 00
2	Cincel estrecho	35	1 3/8	380	15	3,5	7,7	3083 3208 00
	Cincel estrecho	35	1 3/8	450	18	4,0	8,8	3083 3209 00
	Cincel estrecho	35	1 3/8	1000	39	8,2	18,0	3083 3210 00
3	Cincel ancho	75	3	380	15	4,0	8,8	3083 3211 00
4	Corta-asfalto	115	4 1/2	300	12	3,8	8,4	3083 3212 00
5	Corta-asfalto	75	3	380	15	4,2	9,2	3083 3213 00
6	Corta-asfalto	125	5	380	15	5,3	11,7	3083 3214 00
7	Pala	140	5 1/2	380	15	5,4	11,9	3083 3215 00
8	Cuña	40	1 1/2	400	16	5,5	12,1	3083 3216 00
9	Atacador de balasto	100	4	400	16	4,5	9,9	3083 3217 00
	Atacador de balasto	100	4	580	23	5,0	11,0	3083 3217 10
10	Vástago (para pisón)			235	9 1/4	3,6	7,9	3083 3218 01
11	Pisón, redondo	180	7			7,5	16,5	3083 3301 00
12	Pisón, cuadrado	150	6			8,3	18,3	3083 3302 00
13	Pisón, cuadrado	200	8			10,3	22,7	3083 3197 00

Siempre se deben utilizar piezas originales. Cualquier fallo o defecto originado por la utilización de piezas no originales produce la consecuente pérdida de garantía.

Accesorios

	Descripción	Tamaño	Designación
14	Garrafa de combustible	5,0 litro	9234 0008 97
15	Guantes con relleno de gel (uso general)	XXL	9800 0070 01
	Guantes con relleno de gel (uso en verano)	L	9800 0434 01
	Guantes con relleno de gel (uso en invierno)	XL	9800 0435 01
	Guantes con relleno de gel (uso en invierno)	L	9800 0290 01
	Guantes con relleno de gel (uso en invierno)	XL	9800 0291 01
16	Aceite motor 2 tiempos	1,0 Lt.	9238 2743 50
17	Carro de transporte		9234 0006 54
18	Caja de transporte		9234 0009 91



14. Garrafa de combustible



15. Guantes con relleno de gel



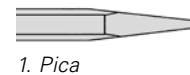
16. Aceite motor 2 tiempos



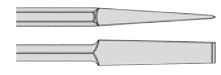
17. Carro de transporte



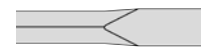
18. Caja de transporte



1. Pica



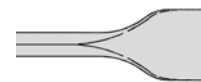
8. Cuña



2. Cincel estrecho



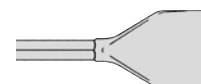
9. Atacador de balasto



3. Cincel ancho



10. Vástago (para pisón)



4. Corta-asfalto



11. Pisón, redondo



5. Corta-asfalto



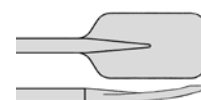
12. Pisón, cuadrado



6. Corta-asfalto



13. Pisón, cuadrado



7. Pala